

埼玉中央医院—综合癌症筛查标准套餐·脑部

对象疾病：癌症、脑部、动脉

所需时间：男性约5小时、女性约5.5小时

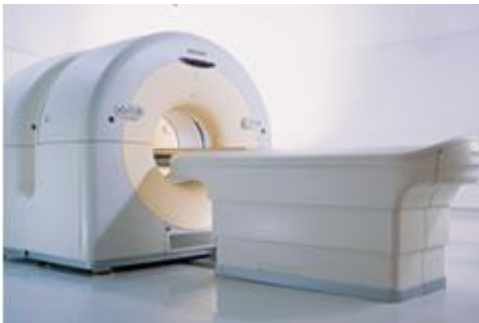
针对检查结果当日医生面谈

以综合癌症筛查标准套餐为基础、追加了脑血管（脑梗塞、脑出血、脑动脉瘤）、脑肿瘤的脑部MRI·MRA检查以及颈动脉超声波检查。*VSRAD检查对象45-86岁。

女性可以不用追加费用接受乳腺超声波检查、乳腺钼靶检查、子宫细胞诊检查。



推荐人群：



- ✓ 需要检查体内是否有癌症的客户
- ✓ 患过癌症、脑部疾病的客户
- ✓ 需要检查癌症以外脑梗塞、脑中风、脑肿瘤的客户

检查项目	检查内容	可能发现特异性的疾病
测量：身高·体重·血压·BMI·腹围	BMI = 体重 Kg ÷ (身高 m × 身高 m) 血压计测量血压	肥胖症、拒食症、高/低血压 等
尿检查	采取尿样，调查尿的成分及性质等 检查蛋白、糖、潜血、尿胆原、PH 等。	肾炎、糖尿病、尿道结石、肝功能障碍、肾功能衰竭 等
便检查	采取便样，调查便的成分及性质。	消化道出血、痔 等
PET/CT [躯干部位]	检查前，静脉注射 18F-FDG 脱氧葡萄糖，休息后上机检查	全身肿瘤诊断、疗效评价、复发和转移监测
甲状腺超声波检查	颈部超声波检查	甲状腺功能亢进症、良·恶性结节 等
甲状腺功能检查	通过血液检查甲状腺荷尔蒙 (T3、T4) 及脑部命令的荷尔蒙 (TSH) 来判断甲状腺功能	甲状腺功能
胸部 CT	对胸腹部照射螺旋状 X 射线，快速摄影，调查得到的断面影像分析。	肺癌、肺结核、肺炎、支气管炎 等
骨盆 MRI	针对骨盆部位进行 MRI 检查	前列腺癌、 子宫癌(女性) 、肿瘤 等
腹部超声波	腹部内脏器官：肝脏·胆囊·胰腺·脾脏·肾脏	肝硬化、胆石症、胆囊症、胰腺炎、肾癌 等
肿瘤标记物	男性 ：PSA、AFP、CEA、CA19-9、CYFRA、PSA、SCC	大肠癌、胃癌、肝癌、胰腺癌、肺癌、食道癌、前列腺癌
	女性 ：AFP、CEA、CA19-9、SCC、CA125、CA15-3	大肠癌、胃癌、肝癌、胰腺癌、肺癌、食道癌、乳腺癌、子宫癌等
胃癌风险检查	胃癌风险检查是通过抽血检查 胃蛋白酶原和幽门螺杆菌抗体进行检测判断	胃癌风险、胃炎等
脑部 MRI	对头部外加磁场中核磁共振成像，得到的影像进行分析诊断。	脑梗塞、脑出血、脑蜘蛛膜下腔出血、动脉瘤 等
脑部 MRA	可与脑部磁共振同时进行，观察血管状态。	脑梗塞、脑肿瘤 等
颈动脉超声波	检查血管内中膜是否增厚、有无斑块形成、斑块形成的部位、大小、是否有血管狭窄及狭窄程度、有无闭塞等详细情况	颈动脉狭窄、主动脉瓣膜部狭窄、脑动脉硬化症、动脉硬化性闭塞症、脑栓塞、颈动脉硬化
颈部 MRA	颈部血管检查。MRA 可以检查出一般 CT 无法检查出来的微小病变。	颈部良恶性肿瘤、颈部血管性病变、颈部血管狭窄性病变 等
VSRAD 健忘症确认		健忘症
抗 P-53 抗体	抑制癌症遗传基因的 P53 如果出现变异，抗 P53 抗体会呈现高值。抗 P53 抗体会比其他标志物在更早阶段呈现高值。	大肠癌，胃癌，肺癌，乳腺癌，食道癌 等
血液检查 *具体内容请参照下表	通过检查50多个项目来判断体内疾病	肝胆胰、甲状腺、循环系统、消化系统、肾脏、尿检查、脂质代谢、肿瘤标志物、糖质、全血检查等
子宫刮片细胞学检查	女性专属	在子宫采取体液细胞，通过显微镜观察有无子宫癌
乳腺钼靶		乳腺增生、各种良恶性肿瘤、乳腺组织结构紊乱 等
乳腺超声波		乳腺炎、乳腺增生、乳腺肿瘤、乳腺癌 等

血液检查项目明细

肝 • 胆 • 胰	总蛋白	肾脏 • 尿检查	尿酸
	白蛋白		BUN (尿素氮)
	总胆红素		肌酸酐
	AST (GOT) (谷草转氨酶)		尿 PH
	ALT (GPT) (谷丙转氨酶)		尿比重
	LDH (乳酸脱氢酶)		尿蛋白
	ALP (碱性磷酸酶)		尿潜血
	y-GTP (y 谷氨酰转肽酶)		尿酮体
	AMY (淀粉酶)		尿胆红素
	脂肪酶		尿胆原
血清铁	脂质代谢	总胆固醇	
TSH (促甲状腺激素)		高密度脂蛋白	
FT3 (血清游离三碘甲状腺原氨酸)		低密度脂蛋白	
FT4 (血清游离甲状腺素)		甘油三酯	
循环系统	CPK (CK) 肌酸磷酸化酵素(肌酸激酶)	CRP (定量)	
	NT-proBNP (N 端前脑钠肽)	感染症	HBs 抗原
大便潜血两次法	HBs 抗体		
消化系统	胃蛋白酶原		HCV 抗体
	胃蛋白酶原比值	糖质	空腹血糖
	抗幽门螺旋杆菌 IgG		HbA1c (糖化血红蛋白)
电解质	Na (钠)	宫颈癌细胞学检查(女性)	
	K (钾)	全血检查	白细胞
	Ca (钙)		红细胞
	P (磷)		Hb (血红蛋白量)
DHEA-s (硫酸脱氢表雄酮)	Ht (红细胞比容)		
肿瘤 标志物	CEA		MCV (红细胞平均体积)
	a-FP		MCH (平均红细胞血红蛋白含量)
	CA19-9		MCHC (平均红细胞血红蛋白浓度)
	SCC	血小板	
	血清抗 P53 抗体	CYFRA21-1(男性)	
	CA125(女性)	PSA(男性)	
	CA15-3(女性)		